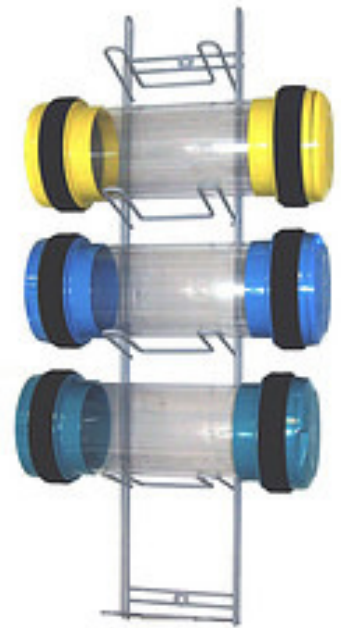


Datenblatt

LUNA – Durchlauf-Station AD 110/AD160



Bedienteil:

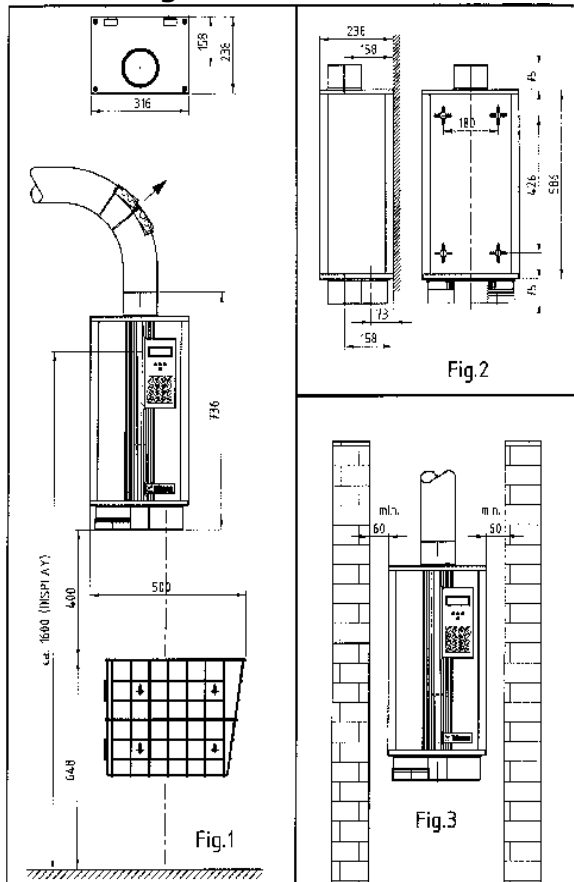


T U P P I GmbH
Wilhelm-Röntgen-Str.20
D-63477 Maintal

☎ 06181/44 11 22
☎ 06181/44 11 30
info@tuppi.de
www.tuppi.de

LUNA – Durchlauf-Station AD 110 / AD 160

Abmessungen:



Einsatz:

Die Luna-Station wird grundsätzlich als Durchlaufstation eingesetzt. Die Anfahrt der Station erfolgt ausschließlich von oben. Der weiterführende Fahrrohranschluss befindet sich an der Stationsunterseite.

Bedienung Senden und Empfangen:

- Offener Sendespeicher zur automatischen Büchsenabfahrt
- Unabhängig vom Betriebszustand können Büchsen jederzeit eingespeichert werden.
- Klare Displayanzeige und Folientastatur
- Vier Leuchtdioden für das Anzeigen des Betriebszustandes
- Menü-Taste für die freie Einstellung von Sonderfunktionen, wie z. B. Weiterleitung Ankunfts meldung und Langsamfahrt
- Wahlwiederholungsfunktion,
- Blockierung der Sonderfunktionen von der Steuerzentrale aus
- Integrierter Ankunfts melder und einstellbarer Summer.
- Büchsenbremsung für eine schonende und geräuscharme Ankunft der Rohrpostbüchse mittels Bremsrohrschalter.
- Korbvollmeldung an der Station optisch und akustisch
- Ankommende Büchsen können wahlweise in einem Auffangbehälter, auf eine Ausfahrtschiene oder über ein Förderband ausgeschleust werden.

Technik:

- Antrieb über wartungsfreien Getriebemotor
- Berührungslose Sensoren
- Berührungslose Rohr- und Sendeschalter
- Elektronisch überwachte Strombegrenzung des Antriebmotors
- Wartungsfreie Dichtungselemente
- Stationsgehäuse aus eloxiertem Aluminium, allseitig geschlossen



TUPPI GmbH
Wilhelm-Röntgen-Str.20
D-63477 Maintal

☎ 06181/44 11 22
☎ 06181/44 11 30
info@tuppi.de
www.tuppi.de