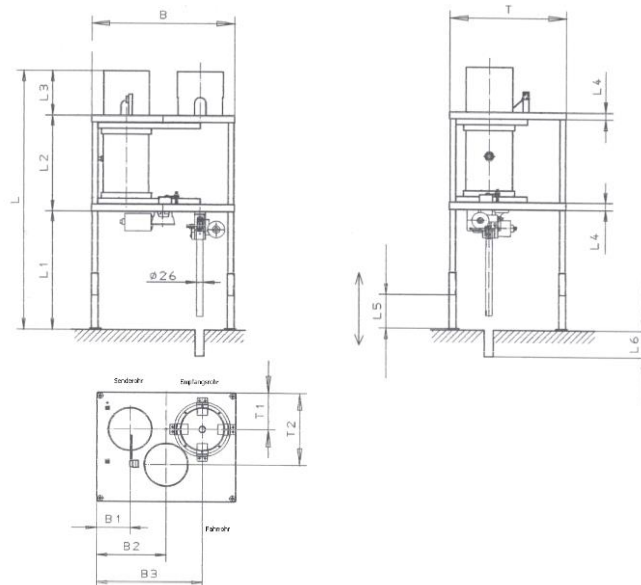


Thekenstation – AC 1000/3000

110
160



AD	System	Art.-Nr.	Länge Büchse	L	L1	L2	L3	L4	L5	L6	T	T1	T2	B	B1	B2	B3
110	AC 1000	10-134 73	285	885	420	330	130	20	120	120	274	78	168	350	85	175	165
	AC 3000	10-134 78															
110	AC 1000	10-134 74	400	1115	535	445	130	20	120	120	274	78	168	350	85	175	165
	AC 3000	10-134 78															
160	AC 1000	10-134 69	330	1240	630	430	180	25	118	100	400	135	265	500	120	250	380
	AC 3000	10-134 72															
160	AC 1000	10-134 69	400	1310	700	500	180	25	118	170	400	135	265	500	120	250	380
	AC 3000	10-134 72															
200	AC 1000	10-134 75	420	1332	430	652	250	25	-	340	600	300	434	600	134	300	466
	AC 3000	10-134 78															

alle Angaben in mm

Einsatz

Die Thekenstation dient zur Anfahrt von oben oder unten. Sie ist geeignet zum Einbau in Theken, Tischen oder sonstigem Mobiliar.

Senden

Die Büchse wird in den Sendespeicher an der Oberseite der Station eingegeben. Die Thekenstation sendet eine gespeicherte Büchse vollautomatisch an das gewünschte Ziel.

Empfangen

Eine angekommene Büchse wird mittels eines integrierten Lifts nach Ankunft automatisch aus der Tischoberfläche geführt und steht zur Entnahme bereit.

Hinweis

Die Thekenstation dient zum Einbau in Mobiliar und ist deshalb unverkleidet. Jeder Station wird ein Bedienteil mit Steuerzentrale mitgeliefert, welches sich zum Einbau eignet.



Bedienkomfort

	AC 1000	AC 3000
• Offener Sendespeicher zur automatischen Büchsenabfahrt. Eine Büchse kann unabhängig vom Betriebszustand des Systems jederzeit eingespeichert werden	✓	✓
• Display-Anzeige von Zielnummern	2-4-stellig	2-5-stellig
• Graphik-Display-Anzeige von Teilnehmern und Sonderfunktionen im Klartext (zweizeilig, je 24 Buchstaben)		✓
• Über eine Scrollfunktion der Stationstastatur lassen sich Teilnehmer einfach und schnell über das Inhaltsverzeichnis auffinden		✓
• Ergonomisch gestaltete Stationstastatur mit einer Folie gegen Verschmutzung geschützt	✓	✓
• Leuchtdioden im Bedienteil zur Anzeige des Betriebszustandes	3	4
• Anzahl der Ankunftssignale, d. h. mehrere Teilnehmer greifen auf eine Station zu, jeder erhält sein eigenes Signal	5	16
<u>AC 1000:</u> Auf Wunsch kann die Anzahl der Ankunftssignalisierungen problemlos auf 10 erweitert werden	✓	
• Einem Signal können mehrere Zielnummern zugeordnet werden (softwaregesteuert)	✓	✓
• Umfangreiche Vertreterschaltung bei Krankheit oder Abwesenheit		✓
• Sonderfunktionen, z.B. Priorität oder Langsamfahrt, werden entweder der Station oder den Zielnummern zugeordnet		✓
• Wiederholungsschaltung für mehrere Büchsen zum gleichen Ziel, wahlweise fest eingestellt oder überschreibbar	✓	✓
• Der integrierte Servicemodus erlaubt umfassende Funktionstests an der Station; direkte Rückmeldung im Display	✓	✓



← **Bedienteil AC 1000**



Bedienteil AC 3000 →

Technik und Qualität der Station

- Antrieb über leise übersetzten, wartungsfreien Zahnriemen, dadurch exakte Positionierung des S-Rohres
- Äußerst unauffälliges Stationsdesign; sichtbar ist nur die Sende- und Empfangsöffnung
- Ein großzügig dimensionierter externer Bypass bewirkt bei Ankunft von oben geräuscharmen Empfang ankommender Büchsen
- Berührungslose Endlagenschalter in bewährter Industrieausführung
- Elektronische, softwareüberwachte Motortreiber
- Vielfach bewährter Industriemotor
- Wartungsfreie Teflon®-Gleitlager
- Vollelektronische, wartungsfreie Mikroprozessorsteuerung



T U P P I GmbH
 Rohrpost u. Fördertechnik
 Tel.: 06181 44 11 22
 Fax: 06181 44 11 30
 E-Mail: info@tuppi.de